

国土交通省令和 4年度空き家対策モデル事業

空き家予測マップ資料



再入居予測マップ 住戸単位 町田市

住戸単位で予測した再入居が行われやすさ（空き家でありつづける確率）をGISで地図にプロットした様子です。

空き家でありつづける確率（豊田市）

- 0.149 - 0 [0]
- 0 - 0.212 [31743]
- 0.212 - 0.252 [29331]
- 0.252 - 0.296 [44992]
- 0.296 - 0.405 [18747]

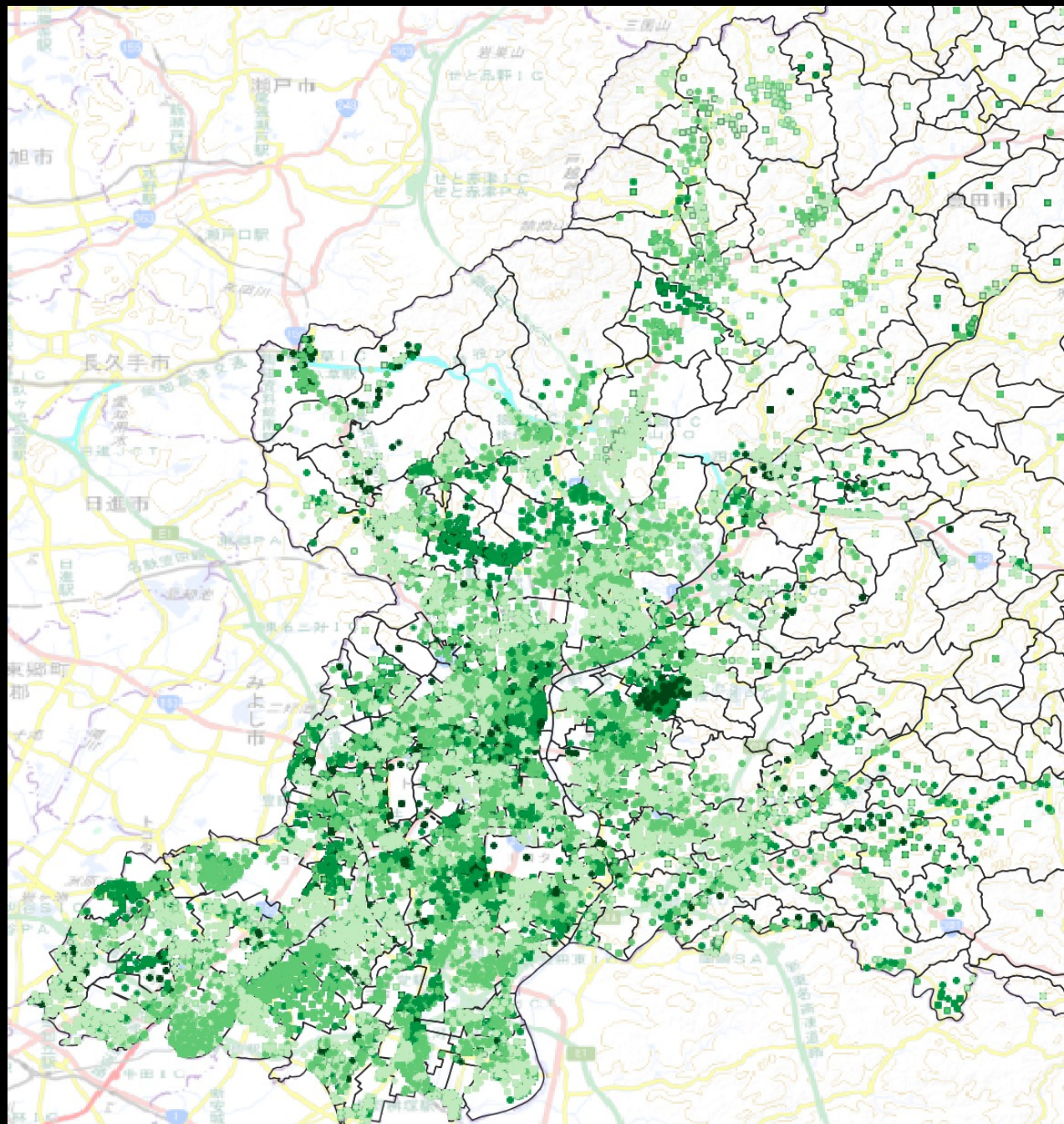


再入居予測マップ 住戸単位 豊田市

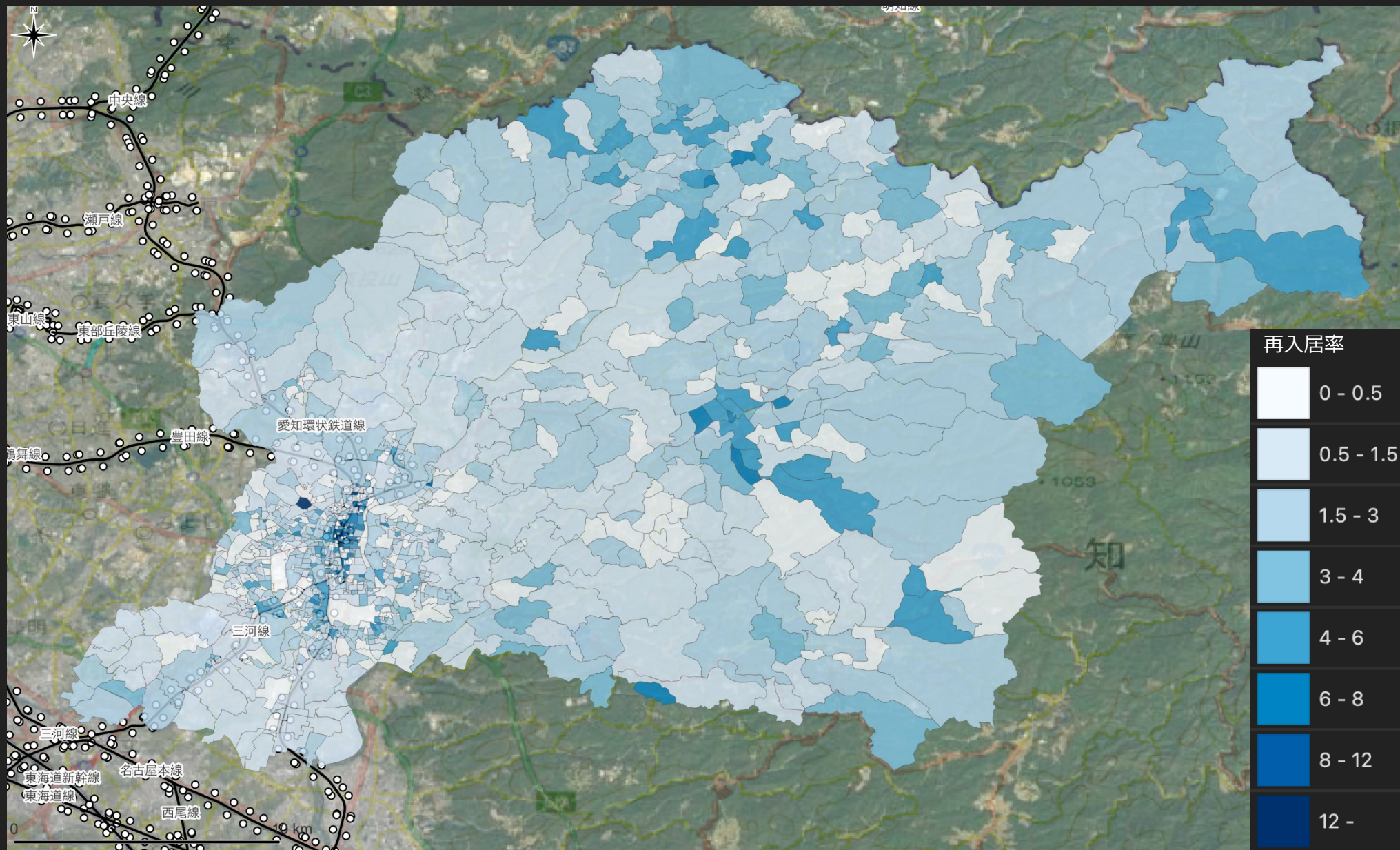
住戸単位で予測した再入居が行われやすさ
(空き家でありつづける確率) をGISで地
図にプロットした様子です。

空き家でありつづける
確率 (豊田市)

- 0 - 0.21 [150690]
- 0.21 - 0.25 [113862]
- 0.25 - 0.31 [58681]
- 0.31 - 0.483 [25847]



町丁字単位実績（市全体） 戸建空き家率 2022



①対象住宅
72,139件
(2004~2022年)

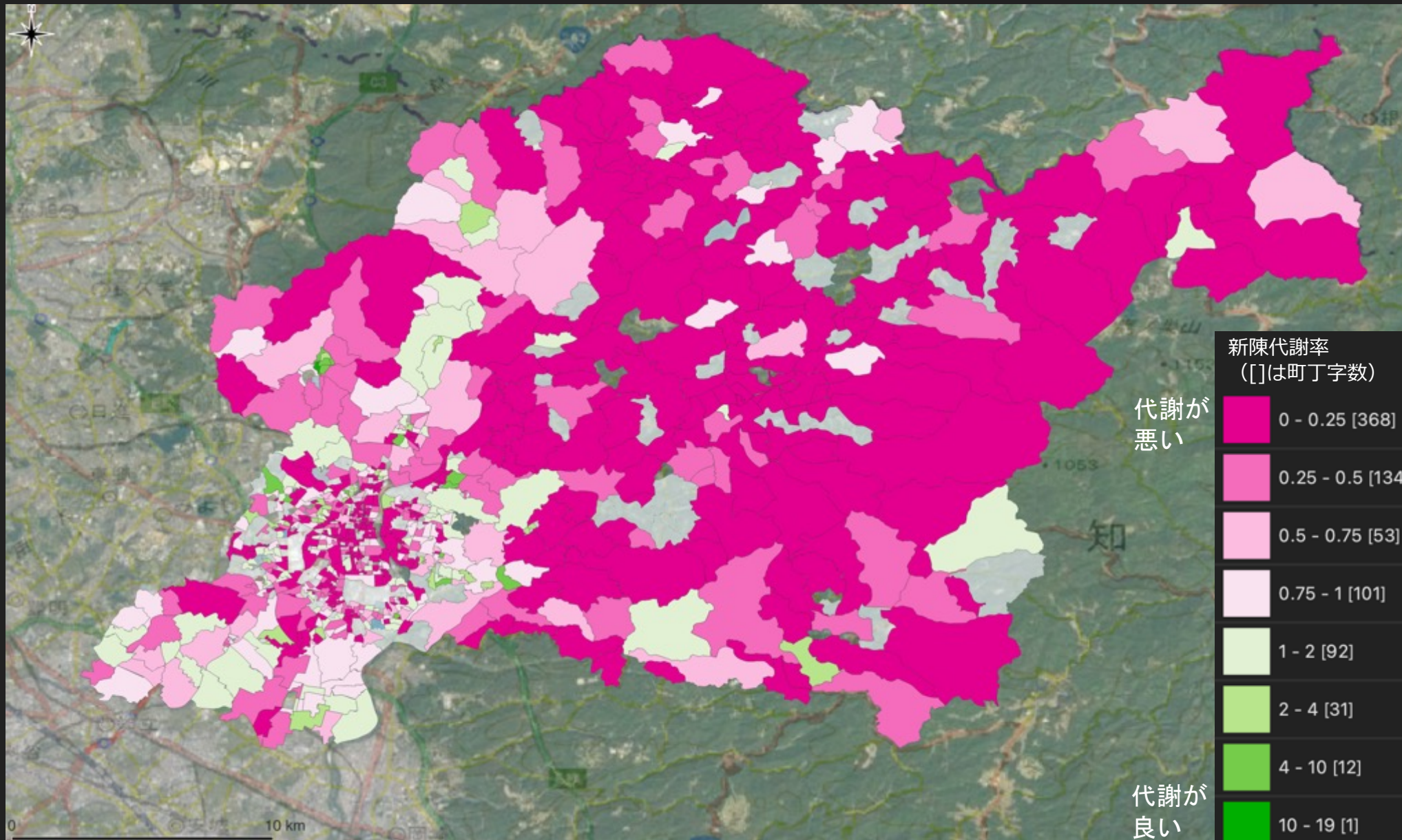
- 同一期間内に同一住所で世帯連番が一意に定まる住宅
- 水道データと紐づけたときに集合住宅名のない住宅

②空き家2022
3,485 (4.8%) 米

- 同一世帯内の人全員、住記異動事由が411,412,421,422のいずれかの場合を対象。

※2004年からカウント開始した場合の累計空家数

町丁字単位実績 (市全体) 新陳代謝率



①対象住宅
72,139件

②空き家
3,485 (4.8%)

③再入居
2,200 (3.0%)

④新陳代謝率
63.1%
=③再入居/②空き家